

**KÖSTER**

Versiegelungen

# KÖSTER CT 227 1-K-Silan-System

Betonversiegelungssystem



## KÖSTER CT 227 1-K-Silan-System

Das KÖSTER CT 227 1-K-Silan-System ist ein einkomponentiges, diffusionsfähiges, geruchsarmes, rissüberbrückendes, einfach zu verarbeitendes Versiegelungssystem für den Innen- und Außenbereich auf mineralischen Untergründen, wie z.B. Beton, Zementestrich und mineralischen Putzen und auf tragfähigen Altbeschichtungen in privat und gewerblich genutzten Immobilien.

### Anwendungsgebiete



BALKONE



TERRASSEN



GARAGEN



### Eigenschaften KÖSTER CT 227 1-K-Silan-System

- sehr gute Deckkraft
- hohe UV- und Witterungsbeständigkeit
- beständig gegen mittlere mechanische und chemische Belastungen
- gute Rutschhemmung: Unter Zugabe von KÖSTER Antirutschgranulat 20 wird eine Rutschfestigkeitsklasse von R10 erzielt. Eine R12 kann durch volldeckendes Abstreuen mit KÖSTER Quarzsand 0,7 – 1,2 mm erzielt werden.
- Durch die Verwendung von KÖSTER Color Chips in Kontrast- und Vollabstreuerung sowie die Oberflächenversiegelung mit KÖSTER CT 327 1-K-Sealer lassen sich unterschiedlichste, individuelle Oberflächendesigns erzielen.
- geruchsarm während der Verarbeitung
- physiologisch unbedenklich

## Systemkomponenten



**10 kg**

**KÖSTER CT 227 1-K-Silan**  
ist eine einkomponentige, rissüberbrückende, UV- und witterungsstabile, lösemittelfreie, pigmentierte Bodenversiegelung für leichte bis mittlere mechanische und chemische Belastungen.

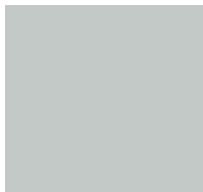


**5 kg**

**KÖSTER CT 327 1-K-Sealer**  
ist eine einkomponentige, rissüberbrückende, diffusionsfähige, UV- und witterungsstabile, lösemittelfreie, transparente, glänzende Versiegelung für leichte bis mittlere mechanische und chemische Belastungen.

### Standardfarbe

#### KÖSTER CT 227 1-K-Silan



ca. RAL 7035  
lichtgrau



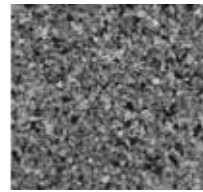
Sonderfarbtöne  
ab 50 kg erhältlich

### Farbauswahl

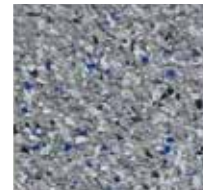
#### KÖSTER Color-Chips



KÖSTER Color-Chips  
weiß, hellgrau, grau –  
5 kg (CT 429 001)



KÖSTER Color-Chips  
schwarz, grau –  
5 kg (CT 429 002)



KÖSTER Color-Chips  
schwarz, grau, blau –  
5 kg (CT 429 003)



KÖSTER Color-Chips  
weiß, beige, braun –  
5 kg (CT 429 004)

## Systemaufbau (Beispiel)



Deckversiegelung (optional)  
**KÖSTER CT 327**  
1-K-Sealer

Kontrastabstreue oder  
volldeckend (optional)  
**KÖSTER Color-Chips**

Versiegelung  
**KÖSTER CT 227**  
1-K-Silan

Vorbereiteter Untergrund  
**Beton, Estrich**



Wir sind weltweit für Sie da.

Stand: 1/2022



## // Kontaktieren Sie uns

KÖSTER BAUCHEMIE AG  
Dieselstraße 1-10  
26607 Aurich, Deutschland  
Tel.: +49 4941 9709 0  
E-Mail: info@koester.eu

[www.koester.eu](http://www.koester.eu)

Follow us on social media:



**KÖSTER**  
Abdichtungssysteme



DEUTSCHE  
BAUCHEMIE

